

Flussostato, meccanico, con paletta, con uscita di commutazione

WFS

Flussostato meccanico RHEASREG® WFS con uscita di commutazione, in involucro di plastica antiurti, con paletta in acciaio inox, per il monitoraggio del flusso di fluidi gassosi non aggressivi.

La sonda di flusso trova applicazione come rivelatore di portata o flussometro dell'aria in canali d'aerazione e climatizzazione, nei dispositivi per aria di alimentazione e di scarico dei ventilatori o nelle batterie di riscaldamento (anche con aria contaminata o contenente olio).

DATI TECNICI

Potere di commutazione: (carico di contatto)	15 (8) A; 24...250 V AC a 24 V AC min. 150 mA
Contatto:	microinterruttore in involucro antipolvere come commutatore a un polo, a potenziale zero (contatto in scambio)
Involucro:	plastica, resistente ai raggi UV, materiale poliammidico, rinforzato al 30% con sfere di vetro, colore bianco traffico (simile a RAL 9016)
Dimensioni involucro:	108 x 70 x 73,5 mm (Thor2)
Corpo principale:	acciaio zincato
Avvitamento cavo:	ottone
Paletta:	acciaio inox V2A (1.4301)
Collegamento cavo:	avvitamento cavo in plastica (M20 x 1,5; con scarico della trazione, intercambiabile, diametro interno 8 - 13 mm)
Temperatura involucro:	-40...+85 °C
Differenza di commutazione:	≥ 1,5 m/s
Classe di protezione:	I (secondo EN 60 730)
Grado di protezione:	IP 65 (secondo EN 60 529)
Norme:	conformità CE, direttiva CEM 2014 / 30 / EU, direttiva sulla bassa tensione 2014 / 35 / EU

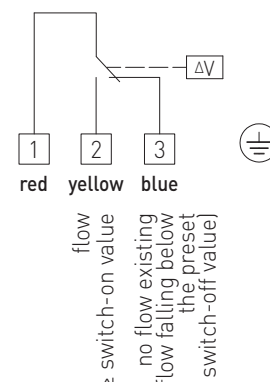
FUNZIONE

Flussometro:	I contatti 1 - 3 si aprono quando la temperatura scende raggiungendo il valore impostato. Contemporaneamente si chiudono i contatti 1 - 2 e possono essere utilizzati come contatto di segnale.
Avvertenze per il montaggio:	montaggio solo in canali dell'aria orizzontali . Prima e dopo l'ubicazione finale va previsto un tratto di assestamento (≥ 5 volte diametro tubo). In caso di velocità dell'aria > 5 m/s è necessario accorciare la paletta/bandiera nei punti indicati. L'operazione fa aumentare i valori di default (vedi tabella).



Schema di collegamento

WFS

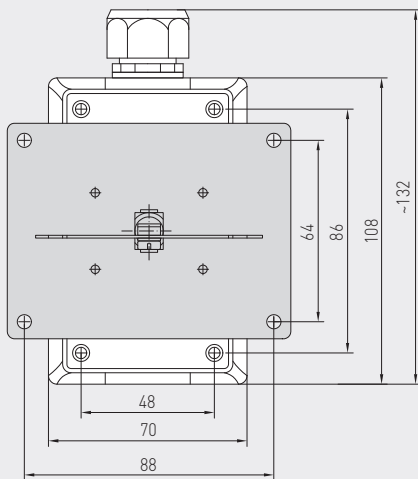
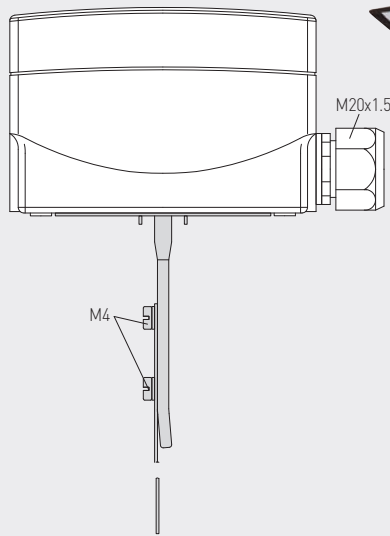
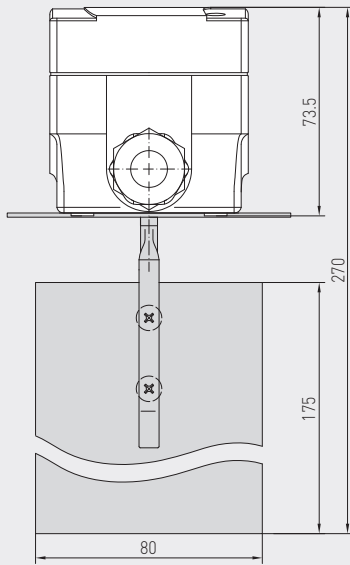




Disegno quotato

WFS

WFS



RHEASREG® WFS Flussostato, meccanico, con paletta

Tipo / WG01	Valore di inserzione [m/s]		Valore di disinserzione [m/s]		N. art.	Prezzo
	min.	max.	min.	max.		
WFS						
WFS-1E	2,5 (4,0)	9,2	1,0 (2,5)	8,0	1702-3020-0000-000	96,76 €
Nota: i valori minimi tra parentesi valgono per velocità dell'aria > 5 m/s						
Pezzo di ricambio						
PWFS-08	Paletta di ricambio per WFS (Paletta in acciaio inox)				7700-0010-2000-000	19,94 €

