

**Sonda di temperatura per canale / ad asta / per valore mediato  
 incl. flangia di montaggio, con uscita passiva**

Sonda di temperatura a valore mediato **THERMASGARD® MWTF** (sonda a tubo capillare 0,4...20 m) con uscita passiva, in involucro di plastica antiurto e viti a chiusura rapida, con tubo capillare flessibile (completamente attivo), tubo di protezione di rame rivestito in plastica e molla anti piega, incl. flangia di montaggio.

Sonda di temperatura a valore mediato **THERMASGARD® MWTF-SD** (sonda a tubo capillare 3 m / 6 m) calibrabile, con uscita passiva, involucro di plastica antiurto con coperchio a scatto, con tubo capillare flessibile (completamente attivo), tubo di protezione in flessibile termoplastico rinforzato e molla anti piega, incl. flangia di montaggio.

La sonda serve per il rilevamento della temperatura media (valore mediato) in mezzi gassosi, per es. come sonda di temperatura in canali di aerazione e climatizzazione e, installata a meandri, per misurare in maniera omogenea la temperatura presente come sonda di temperatura per canali. Per il montaggio a regola d'arte del tubo di protezione sono disponibili i morsetti **MK-05-M** (accessori).

**MWTF**

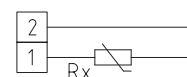
Lunghezza tubo capillare 0,4 m  
 (IP 65)



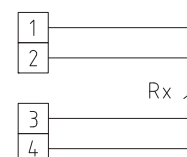
**DATI TECNICI**

Range di misura:	-30...+80 °C
Sensori / uscita:	vedere tabella, passiva
Tipo di comando:	collegamento a 2 conduttori (collegamento a 4 conduttori per PT100, opzionale per altri sensori)
Corrente di misura:	< 0,6 mA (Pt1000) < 1,0 mA (Pt100) < 0,3 mA (Ni1000)
<b>Sonda:</b>	sensibile su tutta la lunghezza (per il valore mediato)
Materiale capillare:	<b>tubo di protezione di rame rivestito in plastica (MWTF)</b> (flessibile termoplastico rinforzato per il modello <b>MWTF-SD</b> ), con molla anti piega e pozzetto in acciaio inox V4A (1.4571)
Dimensioni tubo:	Ø = 5,0 mm, lunghezza nominale (NL) = 0,4 m / 3 m / 6 m, vedi tabella (lunghezza nominale opzionale fino a max. 20 m)
Posa del tubo:	<b>osservare i valori ammessi!</b> raggio di curvatura: <b>&gt; 35 mm</b> carico da vibrazioni: <b>≤ 0,5 g</b> carico da trazione: <b>&lt; 480 N</b> per <b>MWTF</b> <b>&lt; 100 N</b> per <b>MWTF-SD</b>
<b>Involucro:</b>	plastica, resistente ai raggi UV, materiale poliammidico, rinforzato al 30% con sfere di vetro, con viti a chiusura rapida (combinazione intaglio / impronta a croce), colore bianco traffico (simile a RAL 9016)
Dimensioni involucro:	72 x 64 x 37,8 mm (Tyr 1)
Collegamento cavo:	<b>avvitamento cavo</b> in plastica (M 16 x 1,5; con scarico della trazione, intercambiabile, diametro interno max. 10,4 mm) o <b>connettore M12</b> secondo DIN EN 61076-2-101 (come opzione su richiesta)
Collegamento elettrico:	0,14 - 1,5 mm <sup>2</sup> , con morsetti a vite
Collegamento di processo:	tramite flangia di montaggio, plastica (come opzione acciaio zincato, vedere accessori) e ganci di montaggio <b>MK-05-M</b>
Temperatura ambiente:	-20...+80 °C
Umidità dell'aria consentita:	< 95 % u. r., aria senza condensa
Classe di protezione:	III (secondo EN 60 730)
Grado di protezione:	<b>IP 54</b> (secondo EN 60 529) per <b>MWTF-SD</b> <b>IP 65</b> (secondo EN 60 529) per <b>MWTF</b> Involucro controllato, relazione TÜV SÜD n. 713139052 (Tyr 1)
<b>ACCESSORI</b>	vedere tabella

1x comando a due conduttori  
**Standard**



1x comando a quattro conduttori  
 (come opzione)

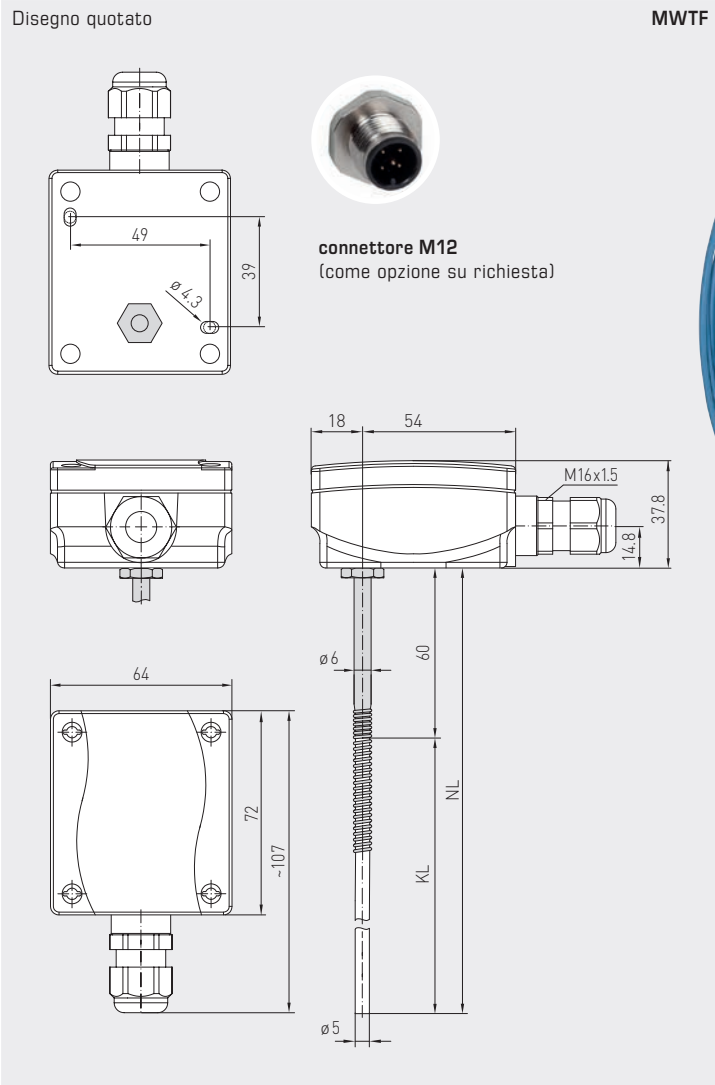




S+S REGELTECHNIK

**THERMASGARD® MWTF**  
**THERMASGARD® MWTF-SD**

Sonda di temperatura per canale / ad asta / per valore mediato  
incl. flangia di montaggio, con uscita passiva



**MWTF**

Lunghezza tubo capillare  
3 m / 6 m  
(IP65)



**MWTF-SD**

Lunghezza tubo capillare  
3 m / 6 m  
(IP54)

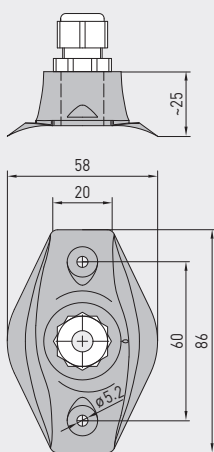


Sonda di temperatura per canale / ad asta / per valore mediato  
 incl. flangia di montaggio, con uscita passiva

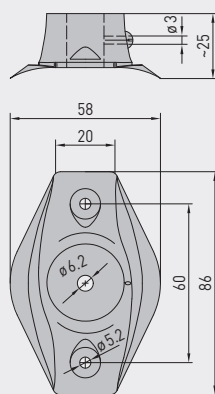
**MWTF**  
 Lunghezza tubo capillare 0,4 m  
 (IP 65)



Disegno quotato **KRD-04**



Disegno quotato **MF-06-K**



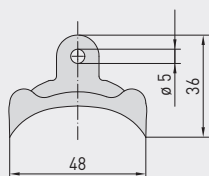
**MF-06-K**  
 Flangia di montaggio  
 in plastica  
 (compresa nella  
 fornitura)



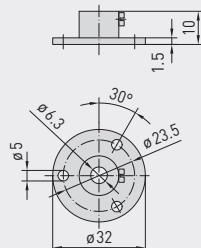
**KRD-04**  
 Passatubo capillare  
 in plastica  
 (come opzione)



Disegno quotato **MK-05-M**



Disegno quotato **MF-06-M**



**MF-06-M**  
 Flangia di montaggio  
 in metallo  
 (come opzione)



**MK-05-M**  
 Ganci di montaggio  
 in acciaio zincato  
 (compresi nella fornitura  
 per lunghezze tubo  
 a partire da 3 m)





S+S REGELTECHNIK

THERMASGARD® MWTF  
THERMASGARD® MWTF-SDSonda di temperatura per canale / ad asta / per valore mediato  
incl. flangia di montaggio, con uscita passiva

THERMASGARD® MWTF-SD		Sonde di temperatura a valore mediato con tubo flessibile termoplastico rinforzato, <i>Standard</i>		
Tipo / WG03B	Sensore / uscita	Lunghezza tubo capillare	N. art.	Prezzo
<b>MWTF-SD</b>	<b>Pt1000</b>		<b>IP54</b>	
MWTF-SD Pt1000 3m	Pt1000 (secondo DIN EN 60 751, classe B)	<b>3,0 m</b>	1101-3050-5231-200	<b>101,37 €</b>
MWTF-SD Pt1000 6m	Pt1000 (secondo DIN EN 60 751, classe B)	<b>6,0 m</b>	1101-3050-5261-200	<b>112,78 €</b>
Come opzione:	Collegamento cavo con <b>connettore M12</b> secondo DIN EN 61076-2-101		su richiesta	

THERMASGARD® MWTF		Sonde di temperatura a valore mediato con tubo di rame rivestito in plastica, <i>Premium</i>		
Tipo / WG03	Sensore / uscita	Lunghezza tubo capillare	N. art.	Prezzo
<b>MWTF</b>	<b>Pt100</b>		<b>IP65</b>	
MWTF Pt100 0,4m	Pt100 (secondo DIN EN 60 751, classe B)	<b>0,4 m</b>	1101-3050-1083-000	<b>88,65 €</b>
MWTF Pt100 3m	Pt100 (secondo DIN EN 60 751, classe B)	<b>3,0 m</b>	1101-3050-1233-000	<b>155,45 €</b>
MWTF Pt100 6m	Pt100 (secondo DIN EN 60 751, classe B)	<b>6,0 m</b>	1101-3050-1263-000	<b>208,66 €</b>
<b>MWTF</b>	<b>Pt1000</b>		<b>IP65</b>	
MWTF Pt1000 0,4m	Pt1000 (secondo DIN EN 60 751, classe B)	<b>0,4 m</b>	1101-3050-5081-000	<b>106,24 €</b>
MWTF Pt1000 3m	Pt1000 (secondo DIN EN 60 751, classe B)	<b>3,0 m</b>	1101-3050-5231-000	<b>155,45 €</b>
MWTF Pt1000 6m	Pt1000 (secondo DIN EN 60 751, classe B)	<b>6,0 m</b>	1101-3050-5261-000	<b>233,02 €</b>
<b>MWTF</b>	<b>Ni1000</b>		<b>IP65</b>	
MWTF Ni1000 0,4m	Ni1000 (secondo DIN EN 43 760, classe B)	<b>0,4 m</b>	1101-3050-9081-000	<b>101,64 €</b>
MWTF Ni1000 3m	Ni1000 (secondo DIN EN 43 760, classe B)	<b>3,0 m</b>	1101-3050-9231-000	<b>162,96 €</b>
MWTF Ni1000 6m	Ni1000 (secondo DIN EN 43 760, classe B)	<b>6,0 m</b>	1101-3050-9261-000	<b>208,66 €</b>
Sovrapprezzo:	per m.l. di cavo per sonda (da 6 m fino max. 20 m)		su richiesta	
Come opzione:	Collegamento cavo con <b>connettore M12</b> secondo DIN EN 61076-2-101		su richiesta	

ACCESSORI			
<b>MF-06-K</b>	<b>Flangia di montaggio</b> in plastica (compreso nella fornitura)	7100-0030-1000-000	<b>6,55 €</b>
<b>MF-06-M</b>	<b>Flangia di montaggio</b> in metallo (acciaio zincato), Ø = 35 mm	7100-0030-5000-100	<b>13,47 €</b>
<b>KRD-04</b>	<b>Passatubo capillare</b> in plastica	7100-0030-7000-000	<b>9,55 €</b>
<b>MK-05-M</b>	<b>Ganci di montaggio</b> in acciaio zincato (6 pezzi) (compresi nella fornitura per lunghezze tubo a partire da 3 m)	7100-0034-0000-000	<b>10,59 €</b>

Per ulteriori informazioni vedere l'ultimo capitolo!