

**Kommunikationsadapter inkl. Software MODKON RTU,  
mit USB- und RS485-Schnittstelle,  
zur Systemanbindung von S+S Modbus-Fühlern**

KA2-Modbus

Kommunikationsadapter **MODKON® KA2-Modbus-T3** mit USB- und RS485-Schnittstelle, im schlagfesten Kunststoffgehäuse mit Schnellverschlusschrauben, inkl. Software.

Der Kommunikationsadapter dient als Verbindungsglied zwischen einem S+S Modbus-Fühler und einem PC (Windows). Die schnelle und unkomplizierte Systemanbindung erfolgt mittels Standard-USB-Port, eine weitere Spannungsversorgung ist nicht notwendig.

In Kombination mit der S+S Software **MODKON RTU** (im Lieferumfang enthalten) kann auf sehr komfortable Weise das Ansprechverhalten des Fühlers getestet werden. Die Auto-Scan-Funktion der Software erkennt automatisch den Gerätetyp, die Geräteadresse sowie die eingestellten Busparameter. So kann ohne weitere Einstellungen eine Kommunikation mit dem angeschlossenen S+S Modbus-Fühler erfolgen. Der ideale Einstieg, um Erfahrungen mit der Modbus-Technologie zu sammeln.

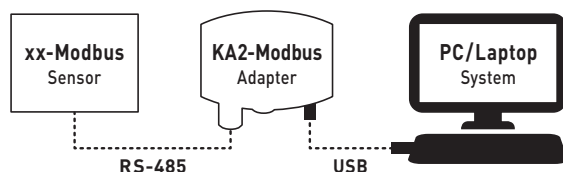


**TECHNISCHE DATEN**

|                         |  |
|-------------------------|--|
| Spannungsversorgung:    | erfolgt über USB-Anschluss   |
| Ausgang:                | Spannung: 15 V; Strom: 100 mA  |
| Schnittstellen:         | Standard- <b>USB</b> -Port zur Systemanbindung, Spannungsversorgung<br><b>RS485</b> -Schnittstelle zur Anbindung eines S+S Modbusfühlers   |
| Kompatibilität:         | S+S Modbus-Fühler der Geräteklassen <b>THERMASGARD®</b> ,<br><b>HYGRASGARD®</b> , <b>PREMASGARD®</b> , <b>AERASGARD®</b>   |
| Gehäuse:                | Kunststoff, UV-beständig,<br>Werkstoff Polyamid, 30 % glaskugelverstärkt,<br>mit Schnellverschlusschrauben<br>(Schlitz / Kreuzschlitz-Kombination),<br>Farbe Verkehrsweiß (ähnlich RAL 9016) |
| Abmessungen Gehäuse:    | 108 x 78,5 x 45,8 mm (Tyr 3)   |
| Kabelanschluss:         | Kabelverschraubung aus Kunststoff (M 20 x 1,5;<br>mit Zugentlastung, auswechselbar, Innendurchmesser 8 - 13 mm)  |
| elektrischer Anschluss: | 0,2 - 1,5 mm <sup>2</sup> , über Push-In-Klemmen   |
| Umgebungstemperatur:    | -30...+70 °C   |
| zulässige Luftfeuchte:  | < 95 % RH, nicht kondensierende Luft   |
| Schutzklasse:           | III (nach EN 60 730)   |
| Schutzart:              | <b>IP54</b> (nach EN 60 529) nur Gehäuse!  |
| Normen:                 | CE-Konformität nach EMV-Richtlinie 2014 / 30 / EU  |

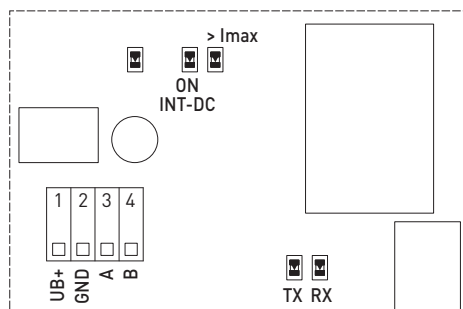
Montageschema

KA2-Modbus

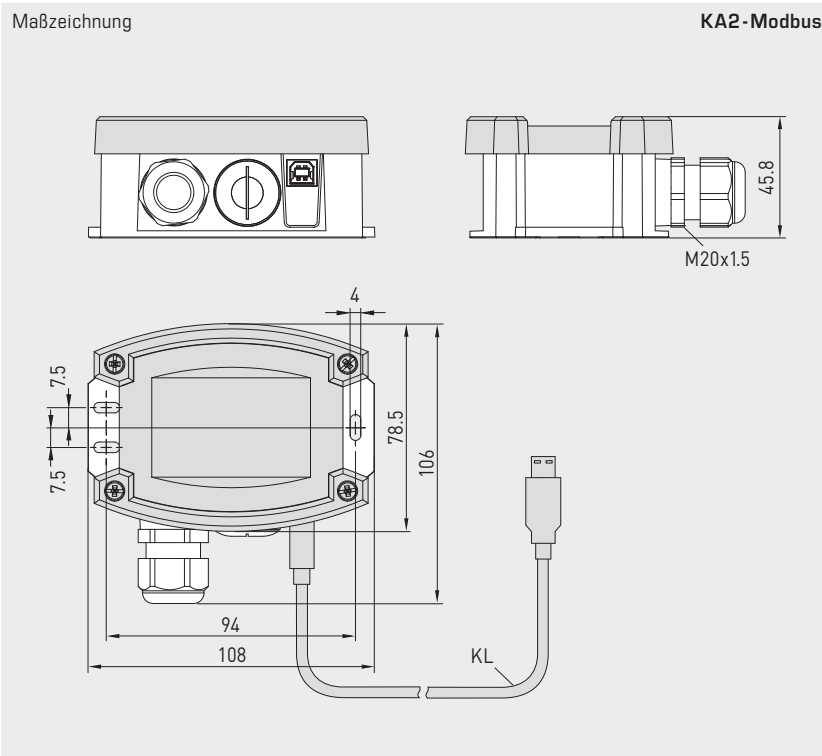


Anschlussbild

KA2-Modbus



- Push-in-Klemme**
- +UB** Ausgang Versorgung für S+S Modbusfühler
  - GND** ca. 15 V (max. 100 mA) bei Versorgung über USB
  - A/B** RS485 Modbus
- Status-LEDs**
- > I<sub>max</sub>** elektronische Sicherung ca. 150 mA
  - INT-DC** interne Versorgung (USB)
  - TX** Sendetelegramme
  - RX** Empfangstelegramme



KA2-Modbus

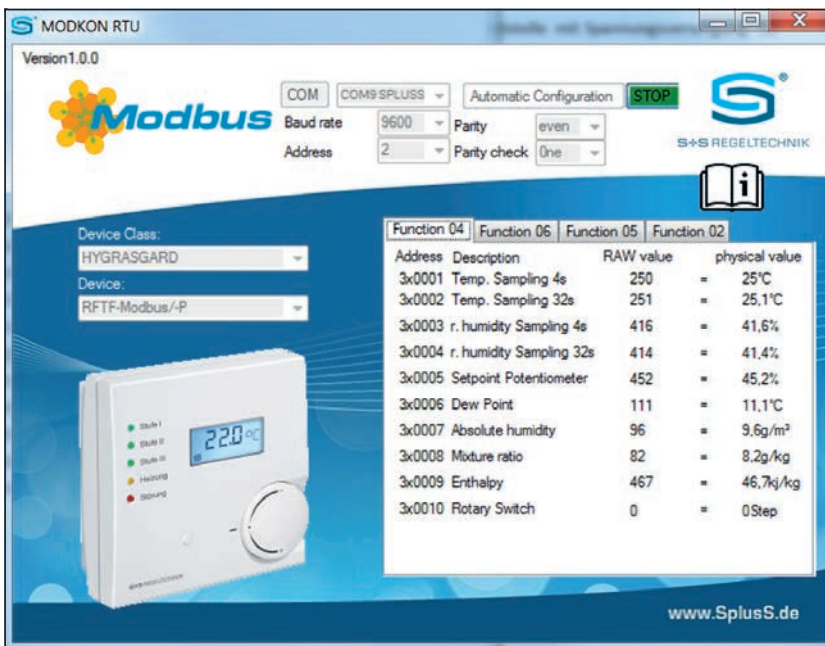


Abb. zeigt Eingabemaske der S+S Software MODKON RTU (im Lieferumfang enthalten) am Beispiel des S+S Modbus-Fühlers HYGRASGARD® RFTF-Modbus

| MODKON® KA2-Modbus Kommunikationsadapter inkl. Software |                |            |                    |          |
|---|----------------|------------|--------------------|----------|
| Typ/WG01  | Schnittstellen | Software   | Art.-Nr.           | Preis    |
| KA2-Modbus  | USB + RS485    | MODKON RTU | 1906-1200-0000-100 | 229,23 € |

**Hinweis:** Informationen zur Bedienung der Software finden Sie auf dem mitgelieferten USB-Stick oder im Onlineshop.