

## Außen-/Feuchtraum-Temperaturmessumformer, kalibrierfähig, mit Mehrbereichsumschaltung und aktivem Ausgang (Automatic Output Switching)

### Patentiertes Qualitätsprodukt (Patent-Nr. DE 10 2015 015 941 B4)

Kalibrierfähiger Außentemperaturmessumformer **THERMASGARD® ATM 2 - VA**, mit acht umschaltbaren Messbereichen (max.  $-20...+150\text{ °C}$ ), aktivem Ausgang, externem Sensor, robustes Gehäuse aus **Edelstahl V4A**, mit Kabelverschraubung oder M12-Steckverbinder nach DIN EN 61076-2-101.

Der Messumformer wandelt die Messgrößen in ein Normsignal von 0-10 V oder 4...20 mA.

Das Gerät mit **Automatic Output Switching (AOS)** erkennt den erforderlichen Ausgangstyp und schaltet automatisch auf U- oder I-Ausgang um. Alternativ ist eine **Typenvariante (2-Leiter)** mit 2-Leiteranschluss und I-Ausgang verfügbar.

Er dient zur Erfassung der Außentemperatur, der Temperatur im Feuchtraumbereich, z. B. zur Montage auf Außenwänden, in Kühl- und Gewächshäusern, im Industriebereich und in der Landwirtschaft. Im Außenbereich erfolgt die Montage des Temperaturtransmitters vorzugsweise an der Nordseite oder an einer geschützten Stelle. Bei direkter Sonneneinstrahlung ist der Sonnen- und Ballwurfschutz **WS01** oder **WS03** (Zubehör) zu verwenden. Der Fühler ist werkseitig kalibriert, eine umgebungsbedingte Feinjustierung durch den Fachmann ist möglich.

### TECHNISCHE DATEN

#### ATM2 - I

Spannungsversorgung:	15...36 V DC, bürdenabhängig, Restwelligkeit stabilisiert $\pm 0,3\text{ V}$
Bürde:	$R_g \text{ (Ohm)} = (U_b - 14\text{ V}) / 0,02\text{ A}$
Schaltungsart:	2-Leiteranschluss
Ausgang:	<b>4...20 mA</b>

#### ATM2 - A (AOS)

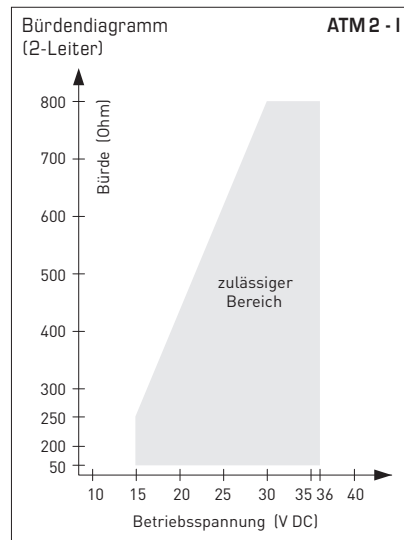
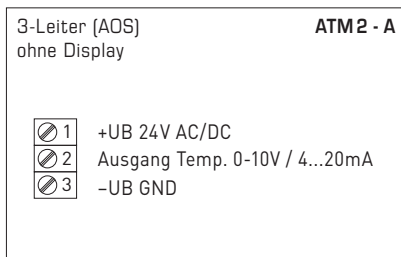
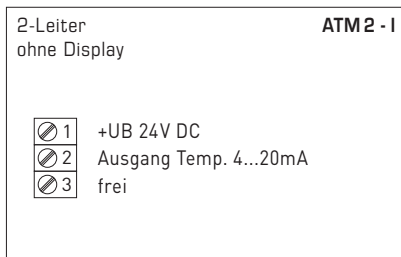
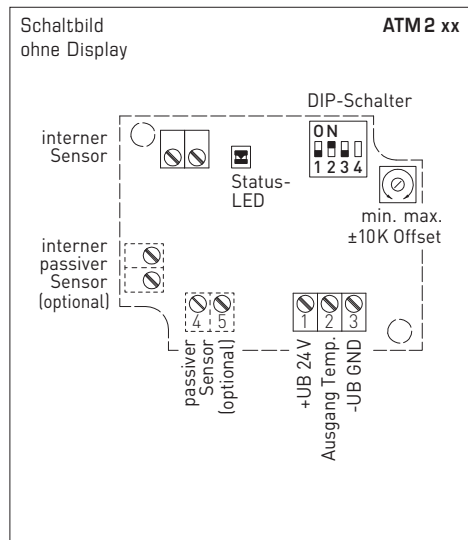
Spannungsversorgung:	24 V AC / DC ( $\pm 10\%$ )
Lastwiderstand:	$R_L = 25...450\text{ Ohm}$ bei AOS-I-Variante $R_L > 15\text{ kOhm}$ bei AOS-U-Variante
Schaltungsart:	3-Leiteranschluss
Ausgang:	<b>automatisch 0-10 V / 4...20 mA</b> (über <b>Automatic Output Switching</b> – Gerät erkennt den erforderlichen Ausgangstyp und schaltet automatisch auf U- oder I-Ausgang um)

#### ALLGEMEIN

Leistungsaufnahme:	$< 1,0\text{ VA} / 24\text{ V DC}$ ; $< 2,2\text{ VA} / 24\text{ V AC}$
Messbereiche:	<b>Mehrbereichsumschaltung mit 8 Messbereichen</b> siehe Tabelle (andere Messbereiche optional) <b>mit manueller Nullpunktkorrektur (<math>\pm 10\text{ K}</math>)</b>
Sensor:	Pt1000, DIN EN 60751, Klasse B <b>(Perfect Sensor Protection)</b>
Genauigkeit Temperatur:	typisch $\pm 0,2\text{ K}$ bei $+25\text{ °C}$
Schutzrohr:	aus Edelstahl <b>V4A</b> (1.4571), $\varnothing 6\text{ mm}$ , NL = 65 mm
Gehäuse:	<b>aus Edelstahl V4A</b> (1.4571), mit verzugfreier Deckelverschraubung, schlagfest, hohe EMV-Störfestigkeit, korrosions-, temperatur-, witterungs- und UV-beständig
Abmessungen Gehäuse:	143 x 97 x 61 mm (Tyr 2E)
Kabelanschluss:	<b>Kabelverschraubung aus Edelstahl V2A</b> (1.4305) (M20 x 1,5; mit Zugentlastung, auswechselbar, Innendurchmesser 6 - 12 mm <b>oder</b> <b>M12-Steckverbinder</b> (Einbaustecker, 5-polig, A-Kodierung) nach DIN EN 61076-2-101
elektrischer Anschluss:	0,14 - 1,5 mm <sup>2</sup> , über Schraubklemmen
Prozessanschluss:	mittels Schrauben
Umgebungstemperatur:	Messumformer $-30...+70\text{ °C}$
zulässige Luftfeuchte:	$< 95\%$ RH, nicht kondensierende Luft
Schutzklasse:	III (nach EN 60730)
Schutzart:	<b>IP65</b> (nach EN 60529) Gehäuse geprüft, TÜV SÜD, Bericht Nr. 713160960B (Skadi2)
Normen:	CE-Konformität nach EMV-Richtlinie 2014 / 30 / EU
<b>ZUBEHÖR</b>	(siehe Tabelle)



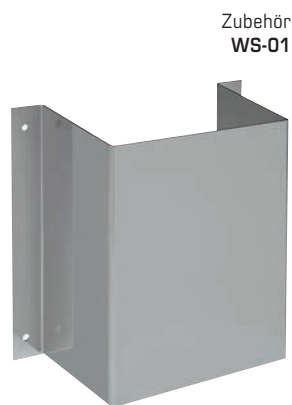
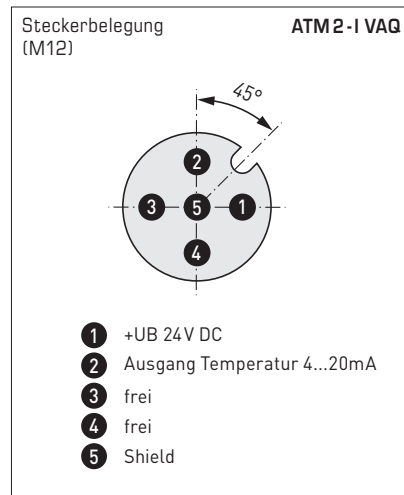
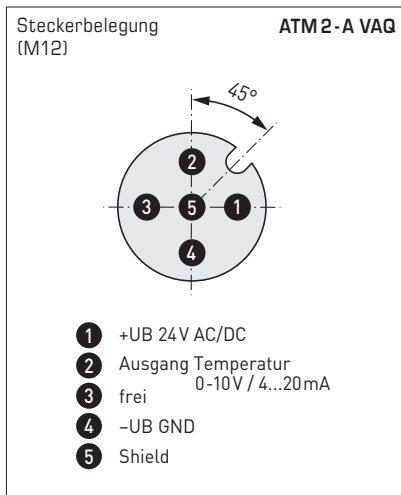
Außen-/ Feuchtraum-Temperaturmessumformer, kalibrierfähig, mit Mehrbereichsumschaltung und aktivem Ausgang (Automatic Output Switching)



Messbereich [°C] (einstellbar)	DIP 1	DIP 2	DIP 3
-20...+ 150 °C	ON	ON	ON
-50... + 50 °C	OFF	ON	ON
-20... + 80 °C	ON	OFF	ON
-30... + 60 °C	OFF	OFF	ON
0... + 40 °C	ON	ON	OFF
0... + 50 °C (default)	OFF	ON	OFF
0... + 100 °C	ON	OFF	OFF
0... + 150 °C	OFF	OFF	OFF

DIP4 ohne Funktion!

Weitere technische Informationen siehe Bedienungsanleitung





NEW

S+S REGELTECHNIK

THERMASGARD® ATM 2 - VA

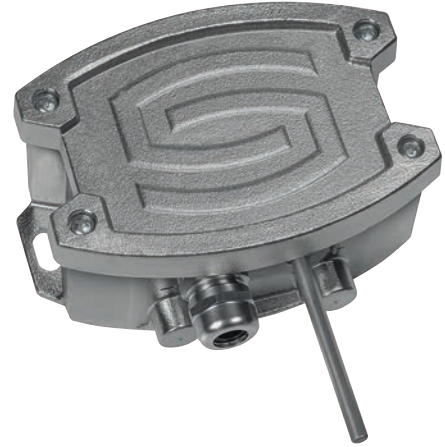
Außen-/ Feuchtraum-Temperaturmessumformer, kalibrierfähig, mit Mehrbereichumschaltung und aktivem Ausgang (Automatic Output Switching)



ATM 2 - VAQ  
mit M12-Steckverbinder



ATM 2 - VA  
mit Kabelverschraubung



<b>THERMASGARD®</b>		Außen- / Feuchtraum-Temperaturmessumformer, <i>ID</i>	
<b>ATM 2 - VA</b>		(Edelstahlgehäuse mit Kabelverschraubung)	
<b>Typ / WG02I</b>	<b>Ausgang</b>	<b>Art.-Nr.</b>	<b>Preis</b>
<b>ATM 2 - I VA</b>	<b>(2-Leiter)</b>		
ATM2-I VA	4...20 mA	2001-6171-2200-001	<b>404,22 €</b>
<b>ATM 2 - A VA</b>	<b>(3-Leiter AOS)</b>		
ATM2-A VA	0-10 V / 4...20 mA	2001-6171-B200-001	<b>404,22 €</b>
<b>Automatic Output Switching (AOS):</b>	Patentierter Analog-Schnittstelle (Patent-Nr. DE 10 2015 015 941 B4) Gerät erkennt automatisch den erforderlichen Ausgangstyp 0-10V oder 4...20 mA.		
<b>Gehäusevariante:</b>	Kabelanschluss mit Kabelverschraubung		
<b>Aufpreis:</b>	andere Messbereiche optional		<b>27,21 €</b>

<b>THERMASGARD®</b>		Außen- / Feuchtraum-Temperaturmessumformer, <i>ID</i>	
<b>ATM 2 - VAQ</b>		(Edelstahlgehäuse mit M12-Steckverbinder)	
<b>Typ / WG02I</b>	<b>Ausgang</b>	● = Q Art.-Nr.	<b>Preis</b>
<b>ATM 2 - I VAQ</b>	<b>(2-Leiter)</b>		
ATM2-I VAQ	4...20 mA	● 2001-6171-2100-001	<b>445,49 €</b>
<b>ATM 2 - A VAQ</b>	<b>(3-Leiter AOS)</b>		
ATM2-A VAQ	0-10 V / 4...20 mA	● 2001-6171-B100-001	<b>445,49 €</b>
<b>Automatic Output Switching (AOS):</b>	Patentierter Analog-Schnittstelle (Patent-Nr. DE 10 2015 015 941 B4) Gerät erkennt automatisch den erforderlichen Ausgangstyp 0-10V oder 4...20 mA.		
<b>Gehäusevariante "Q":</b>	Kabelanschluss mit M12-Steckverbinder (Einbaustecker, 5-polig, A-Kodierung)		
<b>Aufpreis:</b>	andere Messbereiche optional		<b>27,21 €</b>

<b>ZUBEHÖR</b>			
<b>WS-01</b>	<b>Sonnen- und Ballwurfschutz</b> , 184 x 180 x 80 mm, aus Edelstahl <b>V2A</b> (1.4301)	7100-0040-2000-000	<b>34,03 €</b>
<b>WS-03</b>	<b>Wetter- und Sonnenschutz</b> , 200 x 180 x 150 mm, aus Edelstahl <b>V2A</b> (1.4301)	7100-0040-6000-000	<b>47,92 €</b>
<b>Sonderzubehör für M12-Steckverbinder</b> siehe Kapitel Zubehör!			