

## Барометр /

измерительный преобразователь атмосферного давления,  
калибруемый, с активным выходом

ALD

Калибруемый барометр **PREMASGARD® ALD** с активным выходом (потенциальный/токовый на выбор) и 4 диапазонами измерения (макс. от 600 до 1100 гПа, переключаемые), в компактном пластиковом корпусе с быстрозаворачиваемыми винтами, на выбор с дисплеем или без дисплея.

Датчик давления измеряет атмосферное давление в чистом воздухе (без конденсата) или других неагрессивных, негорючих газах. Среди прочего используется в системах вентиляции и кондиционирования воздуха, на метеорологических станциях и в системах управления, зависящих от давления воздуха.

Пьезорезистивный чувствительный элемент с температурной компенсацией гарантирует высокую достоверность и точность. Датчик откалиброван на заводе. При наличии определенных условий окружающей среды специалист может выполнить точную настройку.

## ТЕХНИЧЕСКИЕ ДАННЫЕ

Напряжение питания:	24 В перем./пост. тока ( $\pm 10\%$ )
Нагрузка:	$R_a$ (Ом) = 25...450 Ом в токовом выходе
Сопротивление нагрузки:	$R_L > 25$ кОм в потенциальном выходе
Потребляемая мощность:	< 1 Вт при 24 В пост. тока; < 2 ВА при 24 В перем. тока
Потребляемый ток:	< 45 мА
Диапазоны измерения:	<b>переключение между 4 диапазонами</b> (см. таблицу)
Выход:	<b>переключаемый 0–10 В / 4...20 мА</b> (при помощи DIP-переключателя)
Тип подключения:	3-проводное подключение
Температура окружающей среды:	при хранении: $-35...+85\text{ }^\circ\text{C}$ ; при эксплуатации: $-30...+75\text{ }^\circ\text{C}$ , без конденсата
Тип давления:	атмосферное давление/абсолютное давление
Среда:	чистый воздух и неагрессивные, негорючие газы
Точность:	обычно $\pm 0,4$ кПа в сравнении с калиброванным эталонным прибором
Смещение нуля:	$\pm 50$ гПа
Повышенное давление:	200 кПа
Фильтрация сигналов:	<b>возможность переключения 1 с/10 с</b> (при помощи DIP-переключателя)
Температурный дрейф:	$\pm 0,1\%$ на $^\circ\text{C}$
Корпус:	пластик, устойчивый к ультрафиолетовому излучению, полиамид, 30 % усиление стеклянными шариками, с быстрозаворачиваемыми винтами (комбинация шлиц/крестовый шлиц), цвет — транспортный белый (аналогичен RAL 9016), крышка дисплея прозрачная!
Размеры корпуса:	72 × 64 × 37,8 мм (Тур 1 без дисплея) 72 × 64 × 43,3 мм (Тур 1 с дисплеем)
Подсоединение кабеля:	<b>резьбовой кабельный ввод</b> из пластика (M16 × 1,5; с разгрузкой от натяжения, сменный, внутренний диаметр 10,4 мм) <b>или разъем M12</b> (штекер, 5-контактный, A-кодирование) согласно DIN EN 61076-2-101 (опция, по запросу)
Эл. подключение:	0,14–1,5 мм <sup>2</sup> , по винтовым зажимам
Доп. влажность воздуха:	< 95 %, без конденсата
Класс защиты:	III (согласно стандарту EN 60 730)
Степень защиты:	<b>IP65</b> (согласно EN 60 529), корпус проверен, TÜV SÜD, отчет № 713139052 (Тур 1)
Нормы:	соответствие CE согласно Директиве по ЭМС 2014 / 30 / EU
Комплектация:	<b>дисплей</b> , однострочный, вырез ок. 36 × 15 мм (ширина × высота), для индикации атмосферного/абсолютного давления
<b>ПРИНАДЛЕЖНОСТИ</b>	см. раздел «Принадлежности»
<b>WS-04</b>	<b>Приспособление для защиты от непогоды и солнечных лучей</b> , 130 × 180 × 135 мм, из высококачественной стали <b>V2A</b> (1.4301)



Диапазон давления (настраиваемый)	DIP 1	DIP 2
600...1100 гПа	OFF	OFF
700...1100 гПа	<b>ON</b>	OFF
800...1100 гПа	OFF	<b>ON</b>
900...1100 гПа (default)	<b>ON</b>	<b>ON</b>

Фильтрация сигналов измерения (настраиваемый временной интервал)	DIP 5
10 с (default)	OFF
1 с	<b>ON</b>

Выход (настраиваемый)	DIP 6
Напряжение 0–10 В (default)	OFF
Ток 4...20 мА	<b>ON</b>

## Таблица пересчета значений давления:

Единицы =	бар	мбар	Па	кПа	м вод. ст.
<b>1 Па</b>	0,00001 бар	0,01 мбар	1 Па	0,001 кПа	0,000101971 м вод. ст.
<b>1 кПа</b>	0,01 бар	10 мбар	1000 Па	1 кПа	0,101971 м вод. ст.
<b>1 бар</b>	1 бар	1000 мбар	100000 Па	100 кПа	10,1971 м вод. ст.
<b>1 мбар</b>	0,001 бар	1 мбар	100 Па	0,1 кПа	0,0101971 м вод. ст.
<b>1 м вод. ст.</b>	0,0980665 бар	98,0665 мбар	9806,65 Па	9,80665 кПа	1 м вод. ст.



S+S REGELTECHNIK

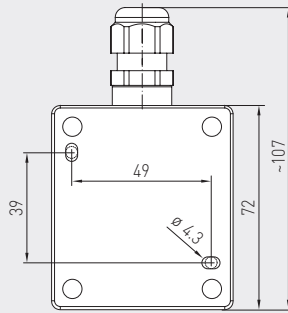
PREMASGARD® ALD

Барометр /  
измерительный преобразователь атмосферного давления,  
калибруемый, с активным выходом



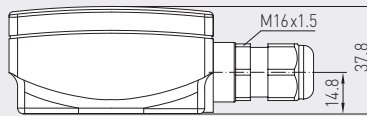
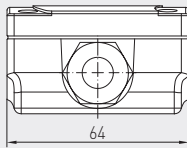
Габаритный чертеж

ALD

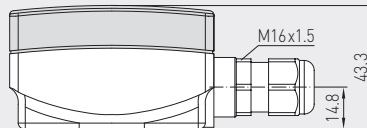
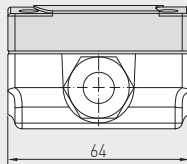


разъем M12  
(опционально по запросу)

без дисплея



с дисплеем

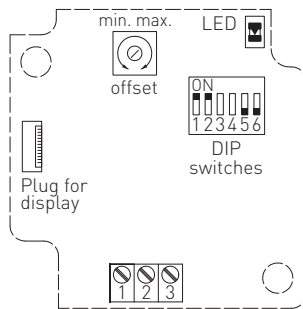


ALD  
с дисплеем



Схема подключения

PREMASGARD® ALD



Status LED (DIP 6)  
I Output (ON) = orange  
U Output (OFF) = green

Offset correction  
offset

Plug for display  
contact is  
on the right side

+UB 24V AC/DC  
Output pressure [hPa]  
-UB GND

DIP-переключатели 3 и 4 не задействованы!

WS-04

Приспособление для защиты  
от непогоды и солнечных лучей  
(опция)



PREMASGARD® ALD Измерительный преобразователь атмосферного давления

Диапазон давления (настраиваемый)	Тип / WG01	Выход (переключаемый)	Дисплей	Арт. №
макс. 600...1100 гПа	ALD			
600...1100 гПа	ALD	0-10 В / 4...20 мА		1301-1157-0130-200
700...1100 гПа				
800...1100 гПа	ALD LCD	0-10 В / 4...20 мА	■	1301-1157-2130-200
900...1100 гПа				

Переключение между несколькими диапазонами измерения: Диапазоны измерения настраиваются при помощи DIP-переключателей.

Выход: 0-10 В или 4...20 мА (можно выбрать при помощи DIP-переключателя)

Опционально: Подсоединение кабеля с разъемом M12 согласно DIN EN 61076-2-101 (по запросу)